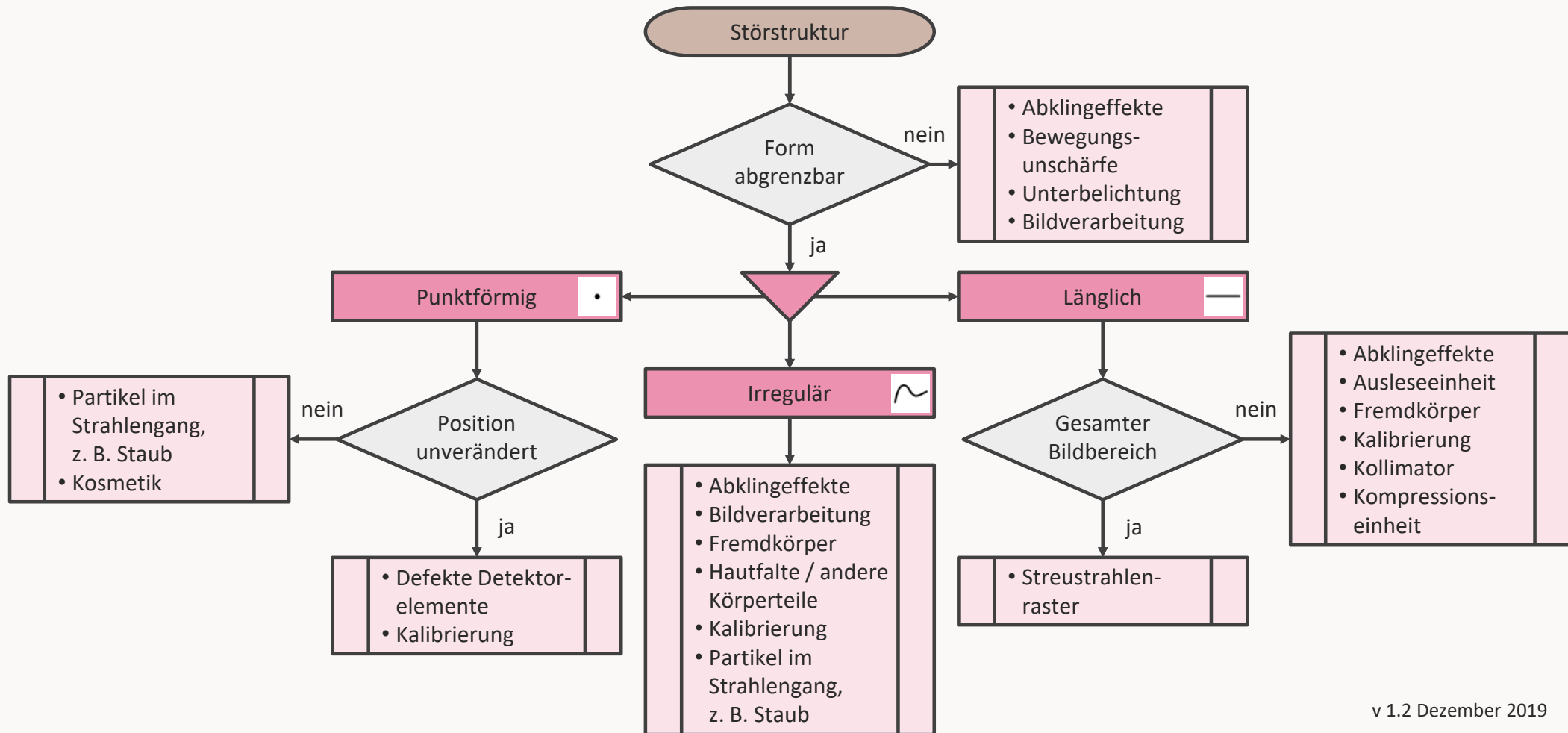


# Formbasierte Störstrukturenanalyse



v 1.2 Dezember 2019

# Fehlerquellen und Empfehlungen zum Handlungsbedarf

Fehlerquelle	Unterkategorie / Beispiele	Einstelltechnik prüfen	Reinigung / Entfernung	Neue Kalibrierung	Prüfkörperaufnahme	Technikereinsatz
Person	Bewegungsunschärfe	✓				✓ *
	Intra- / extrakorporaler Fremdkörper	✓	✓			
	Hautfalte / andere Körperteile	✓				
	Einkalibriertes Objekt		✓	✓	✓	✓ *
Röntgenbildempfänger	Abklingeffekt			✓	✓	✓ *
	Fehlfunktion der Ausleseeinheit			✓	✓	✓ *
	Defekte Detektorelemente			✓	✓	✓ *
Systemkomponenten	Abbildung des Kollimators					✓
	Abbildung der Kompressionseinheit					✓
	Abbildung des Streustrahlenrasters					✓
	Unterbelichtung	✓				✓ *
Bildverarbeitung	Fehlerhafte Brustsegmentierung					✓
Sonstiges	Partikel im Strahlengang, z. B. Staub		✓			

\* Technikereinsatz erforderlich, sofern tabellarisch vorangestellte Maßnahmen nicht zielführend sind.

v 1.2 Dezember 2019