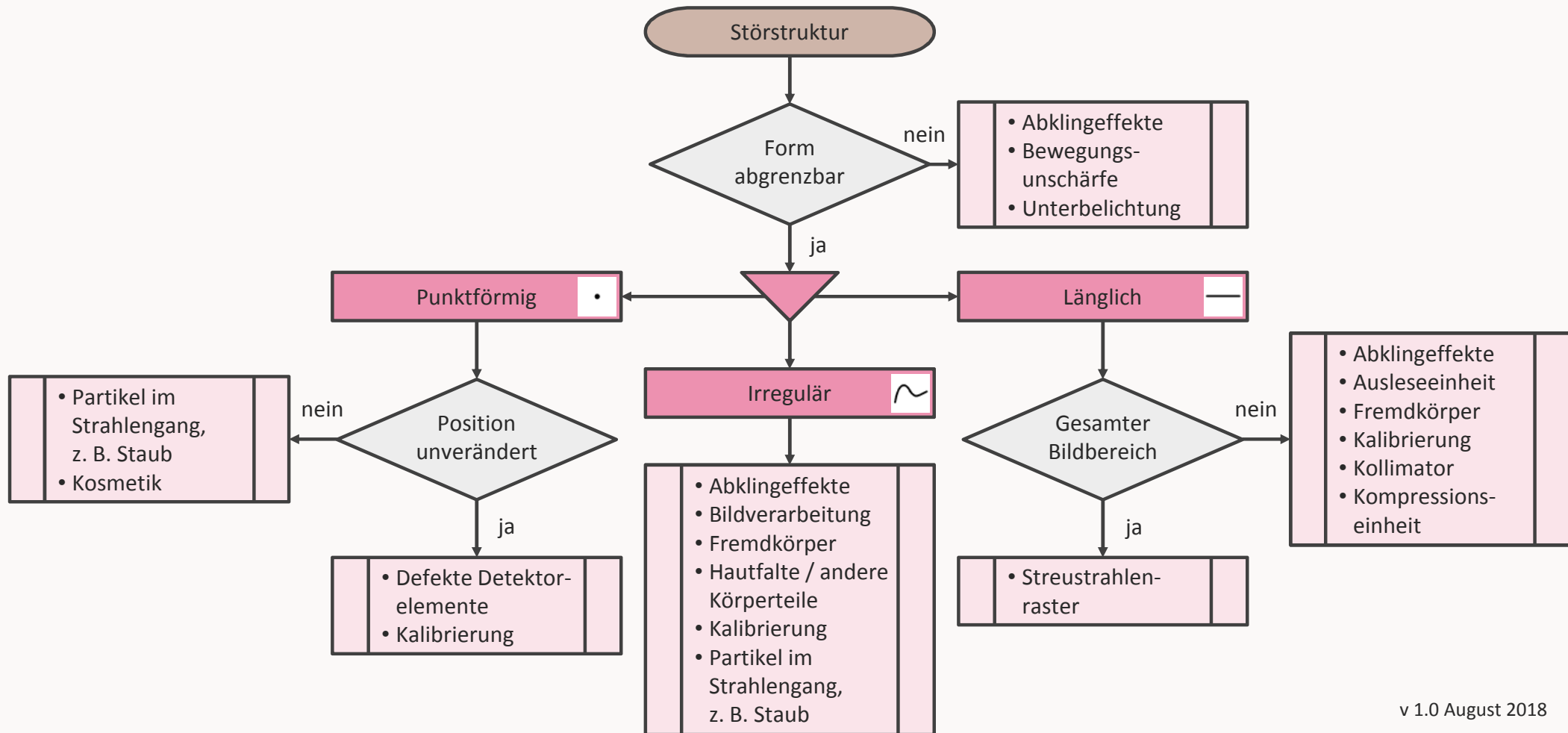


Formbasierte Störstrukturenanalyse



v 1.0 August 2018

Empfehlungen zum Handlungsbedarf

Ursache	Einstelltechnik prüfen	Reinigung	Neue Kalibrierung	Prüfkörperaufnahme	Technikereinsatz
Abklingeffekte			✓	✓	✓ *
Ausleseeinheit			✓	✓	✓ *
Bewegungsunschärfe	✓				✓ *
Bildverarbeitung					✓
Defekte Detektorelemente			✓	✓	✓ *
Fremdkörper / Kosmetik	✓				
Hautfalte / andere Körperteile	✓				
Kalibrierung / einkalibrierte Objekte			✓	✓	✓ *
Kollimator					✓
Kompressionseinheit					✓
Partikel im Strahlengang, z. B. Staub		✓		✓	✓ *
Streustrahlenraster					✓
Unterbildung	✓				✓ *

* Technikereinsatz erforderlich, sofern tabellarisch vorangestellte Maßnahmen nicht zielführend sind.

v 1.0 August 2018